

INSTRUCCIONS SANITÀRIES PER A LA REALITZACIÓ DE LA PROVA ORAL DEL NIVELL C1 DE LA JUNTA QUALIFICADORA DE CONEIXEMENTS DE VALENCIÀ 2021

IMPORTANT: SI TENIU ALGUN POSSIBLE SÍMPTOMA COMPATIBLE AMB COVID-19, NO ACUDIU AL CENTRE.

TAMPOC PODEU ACUDIR:

- Si heu sigut diagnosticat amb la malaltia i no heu finalitzat el període d'aïllament requerit.
- Si esteu pendent dels resultats de proves diagnòstiques (PCR)
- Si us trobeu en període de quarantena domiciliària per haver tingut contacte estret amb alguna persona amb símptomes o diagnosticada de COVID-19.

DIA: 12 de juny de 2021

LLOC ON HAUREU D'ACUDIR

**SEU: LA VALL D'UIXÓ
IES BENIGASLÓ
AV. ARCADI GARCIA I SANZ, 1**

ÀREA D'EXPRESSIONI I INTERACCIÓ ORAL

HORARI

Els aspirants i les aspirants han de consultar en el web de la Junta Qualificadora de Coneixements de València l'hora de l'àrea d'expressió i interacció orals en la següent adreça:

http://aplicaciones.edu.gva.es/abc/i_polin/val/oral_jqcv2.asp

DURADA I EN QUÈ CONSISTEIX LA PROVA

- La previsió de la durada de la prova serà de 25 minuts, incloent-hi el temps de preparació que serà de 10 minuts.
- La prova de l'àrea d'expressió i interacció orals consisteix en:
 - un exercici d'elaboració d'un monòleg (3 minuts de monòleg per aspirant).
 - un exercici d'interacció a partir d'una situació comunicativa (4 minuts d'interacció).

- **INSTRUCCIONS**

- L'ús de la mascareta serà obligatori durant tot el temps que dure la prova.
- Abans d'entrar a l'edifici, es prendrà la temperatura; quan la temperatura de la persona supere els 37,5º, no hi podrà accedir.
- Haureu de seguir l'itinerari establert per accedir a les aules i acudireu al punt indicat on la persona responsable de l'aula us rebrà.
- En el trajecte a l'aula, no podreu tocar elements comuns: passamans, baranes, poms, etc. i deixareu una distància d'1,5 m entre la persona anterior i posterior a vosaltres.
- Una vegada entreu a l'aula, us situareu on us indique el personal col·laborador.
- Una vegada asseguts tant en l'aula de preparació com en l'aula de l'avaluació, deixareu el vostre DNI, NIE, carnet de conduir o passaport damunt la taula.
- Haureu d'assegurar-vos que no useu cap material compartit. Tot el material que useu durant la prova (bolígrafs i altres) serà vostre i no se us podrà prestar material.
- Si aneu al lavabo durant la prova, us acompanyarà una persona de l'organització, recordeu que només podrà haver-hi una persona dins de cada lavabo i haureu d'esperar el vostre torn a l'exterior del lavabo, sempre respectant la distància mínima d'1,5 m per persona.
- Es recomana rentar-se les mans al lavabo en entrar i eixir de la cambra.
- Podreu eixir del centre seguint l'itinerari indicat.

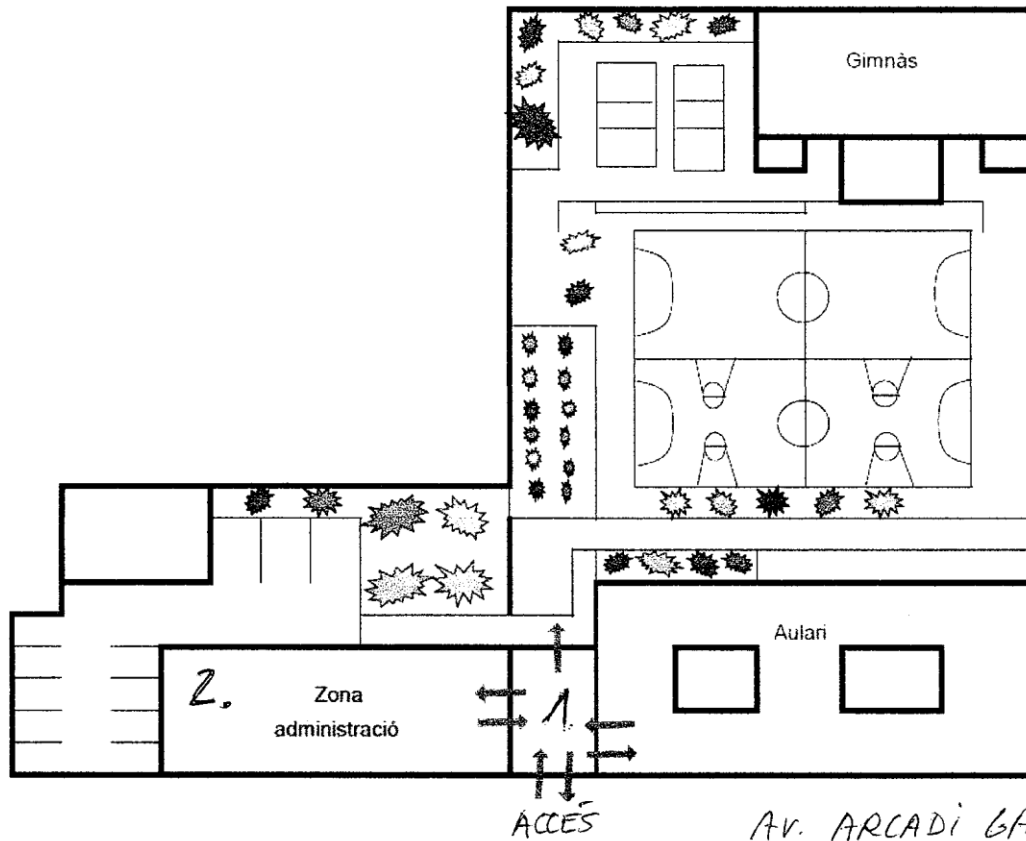
- **EN TOT MOMENT**

- No podreu entrar al recinte, si no porteu mascareta higiènica.
- Haureu de seguir les mesures d'higiene marcades en els cartells informatius.
- Haureu de seguir l'itinerari establert per accedir a les aules i no podreu accedir a cap altra dependència sense permís, a excepció del lavabo.
- Fareu un ús mínim dels elements comuns i eviteu tocar-los.

NOTA IMPORTANT

S'adverteix que l'incompliment d'alguna norma del pla de contingència que pugui incórrer en un perill per a la salut pública pot suposar l'expulsió de la prova.

1.- Plànol General



1. Accés al centre
2. Zona on es realitzaran les proves

3.- Zona Administració

